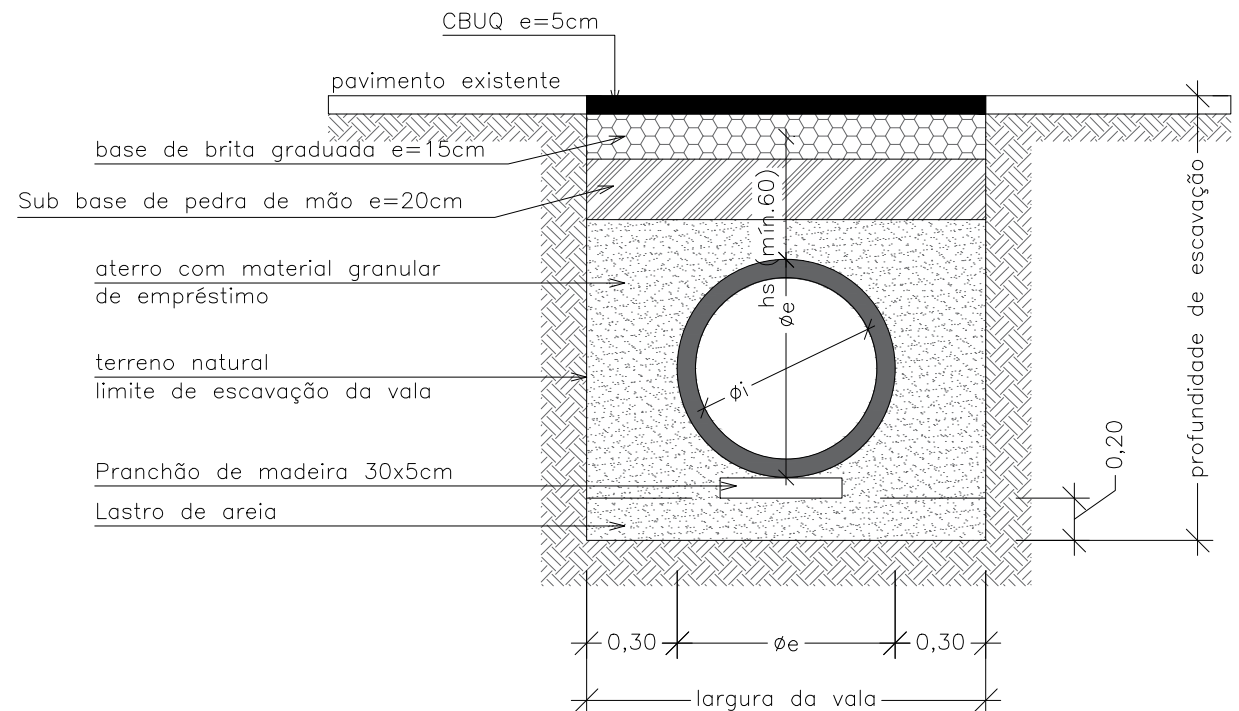


DETALHE - ASSENTAMENTO DE TUBO DE CONCRETO

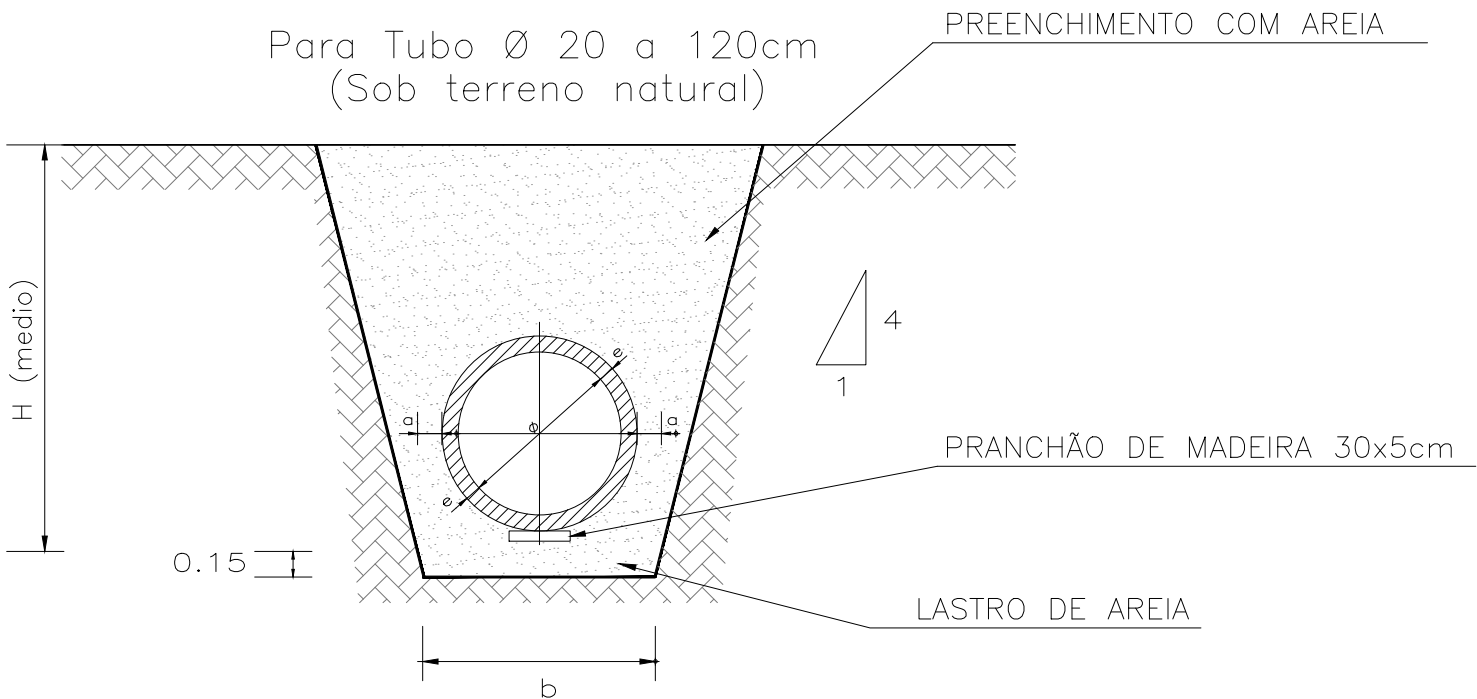


SEÇÃO TIPO

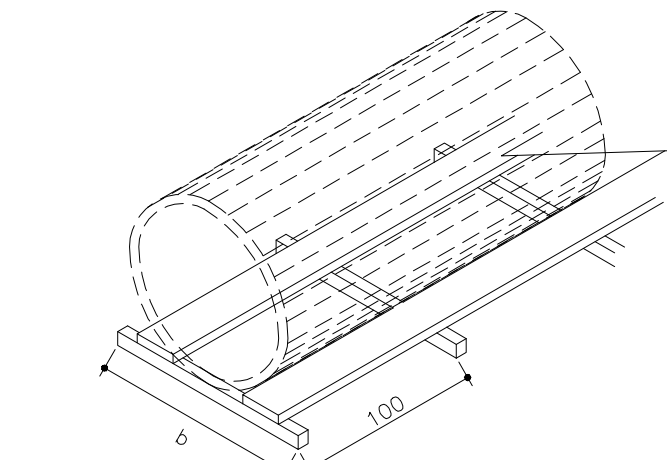
Øi (cm)	Classe do tubo (NBR 8890/03)	Øe (cm)	largura da vala (cm)	profundidade (cm)	volume de escavação (m³/m)
30	PS2	39	99	109	1,02
40	PA2	49	109	122	1,26
60	PA2	72	132	150	1,90
80	PA2	94,4	154,4	178	2,66
100	PA3	116	176	205	3,50
120	PA3	139,2	199,2	234	4,54

(Fator de Carga = 3,1 – instalação em vala com base de concreto)

DETALHE - ESCAVAÇÃO DE VALA



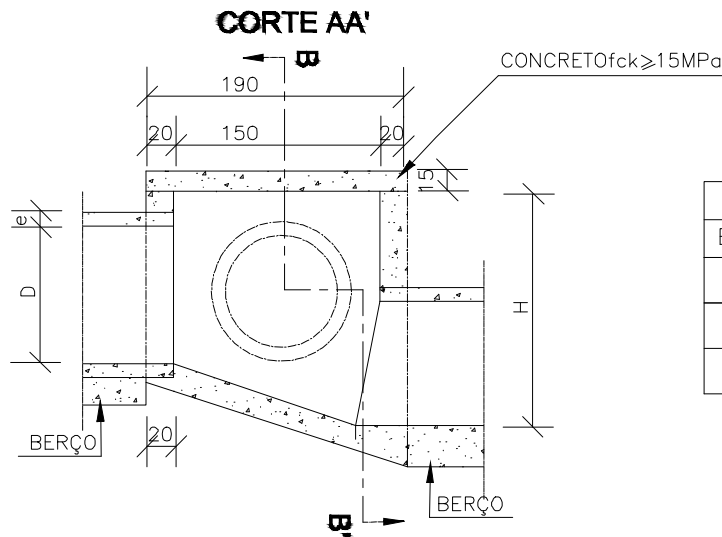
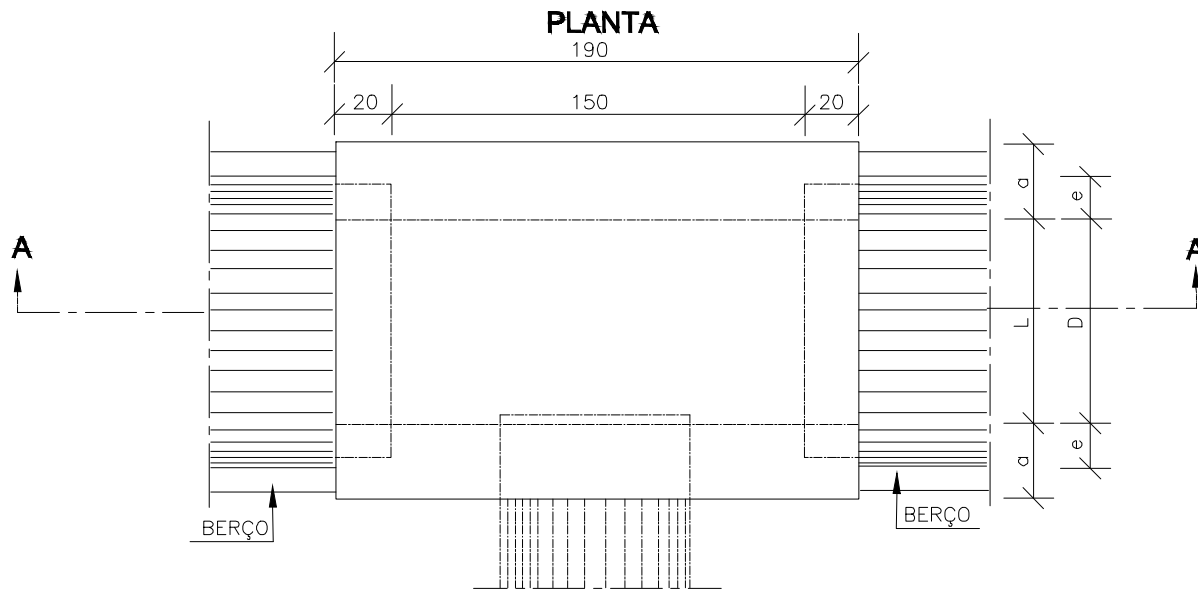
DISPOSIÇÃO DO MADEIRAMENTO PARA TUBO Ø 100



ENTO DOS CAIBROS: 1m

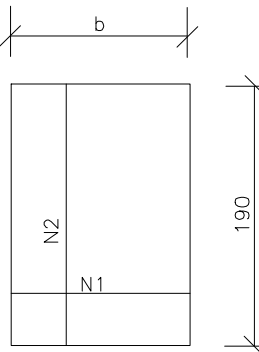
QUADRO DE DIMENSÕES (m)				
Ø	a	b	e	H
20	0,10	0,60	0,05	1,00
30	0,10	0,70	0,05	1,00
60	0,10	1,10	0,05	1,30
80	0,10	1,40	0,08	1,60
100	0,10	1,60	0,10	2,30
120	0,10	1,90	0,10	2,40

DETALHE - CAIXA DE LIGAÇÃO E PASSAGEM



MODELOS		TIPOS
ENTRADA	SAÍDA	
Ø60	Ø60	CLP 05
Ø80	Ø80	CLP 06
Ø100	Ø100	CLP 07

TAMPA DA CAIXA



CORTE BB'

